

# DESAFÍOS PARA LA INCLUSIÓN DE LA PERSPECTIVA DE GÉNERO EN EL SISTEMA DE TRANSPORTE DE LA PAZ, BOLIVIA

GOBIERNO AUTÓNOMO MUNICIPAL DE LA PAZ - BOLIVIA  
SECRETARIA MUNICIPAL DE MOVILIDAD Y SEGURIDAD CIUDADANA

TANIA RODRIGUEZ AUAD

9 DE NOVIEMBRE, 2023



Observatorio  
**Latinoamericano**  
de Género y Movilidad

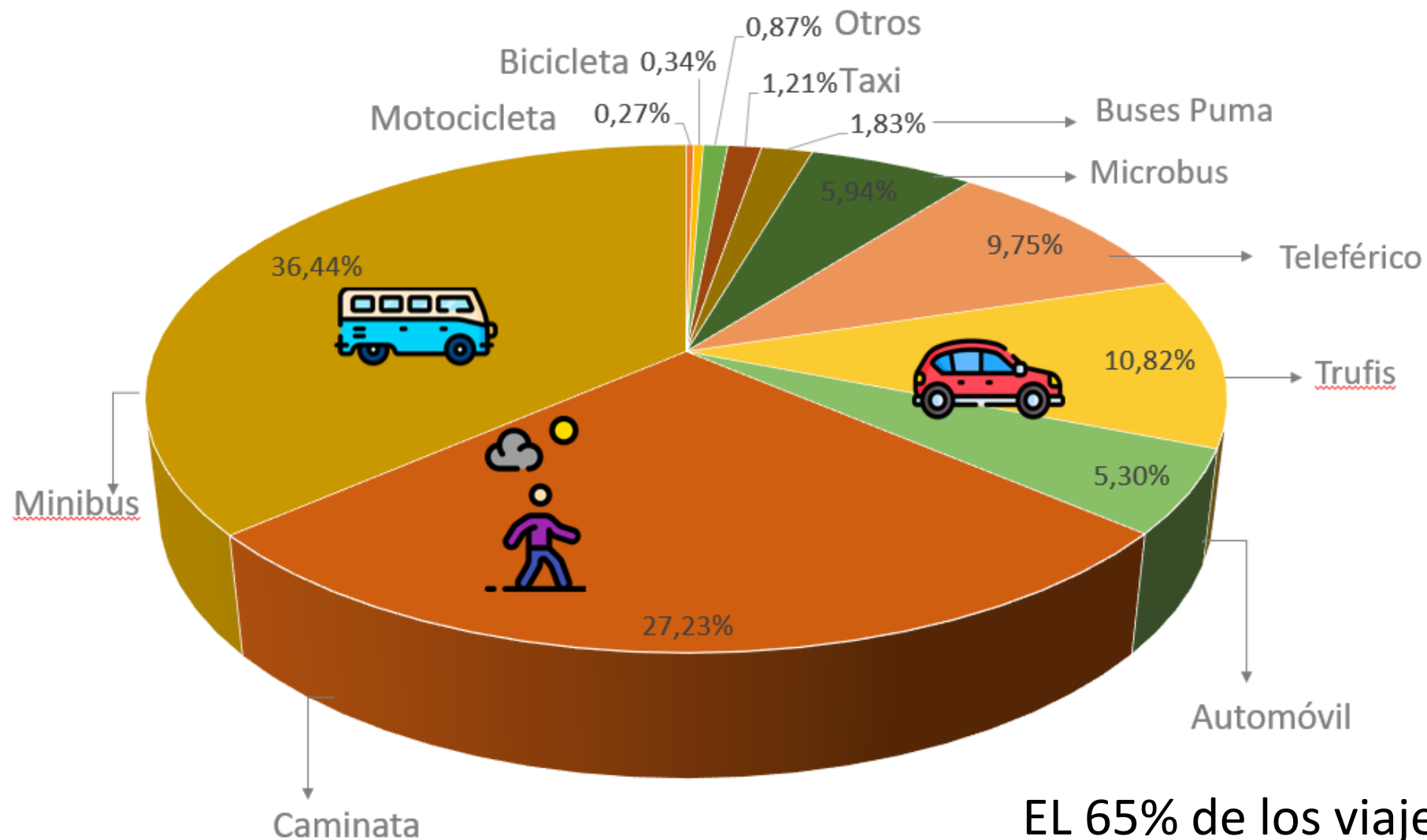
1. El sistema de movilidad y transporte en la ciudad de La Paz
2. Datos de interés relacionados al enfoque de género
3. Desafíos y retos para la inclusión de la perspectiva de género en el sistema de movilidad y transporte
4. Participación de mujeres en el sector de transporte.

# TRANSPORTE PÚBLICO

LA PAZ

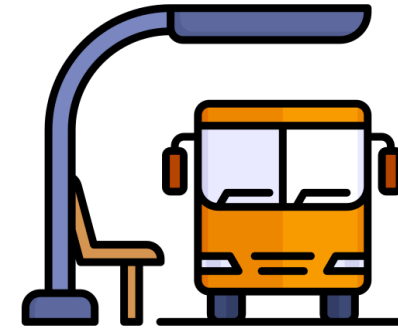
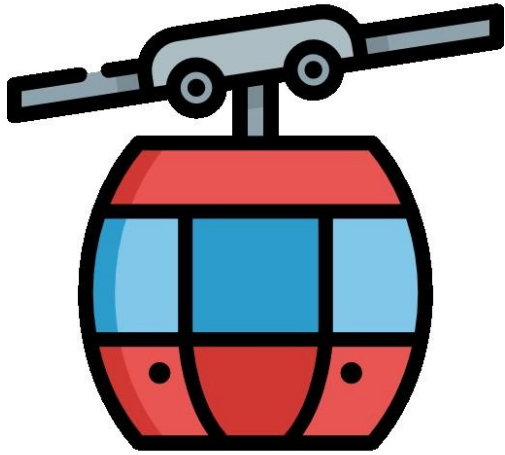


# PARTICIÓN MODAL DE VIAJES POR TIPO DE VEHÍCULO



EL 65% de los viajes se realizan en transporte público

# SISTEMA DE TRANSPORTE PÚBLICO EN LA PAZ

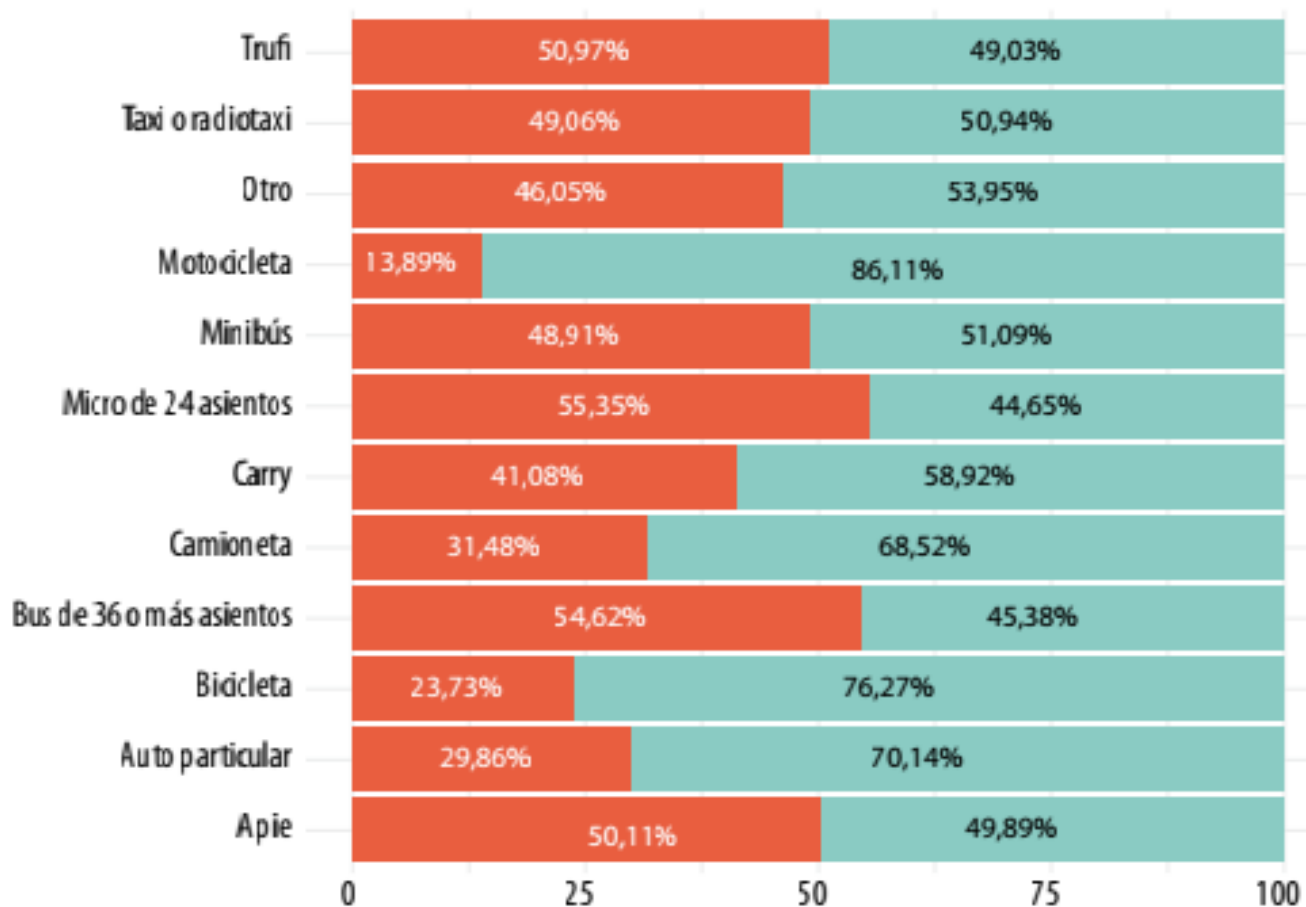


# SISTEMA DE TRANSPORTE PÚBLICO EN LA PAZ



Son las mujeres quienes utilizan en mayor proporción el transporte público (76%).

# MODOS DE TRANSPORTE POR SEXO

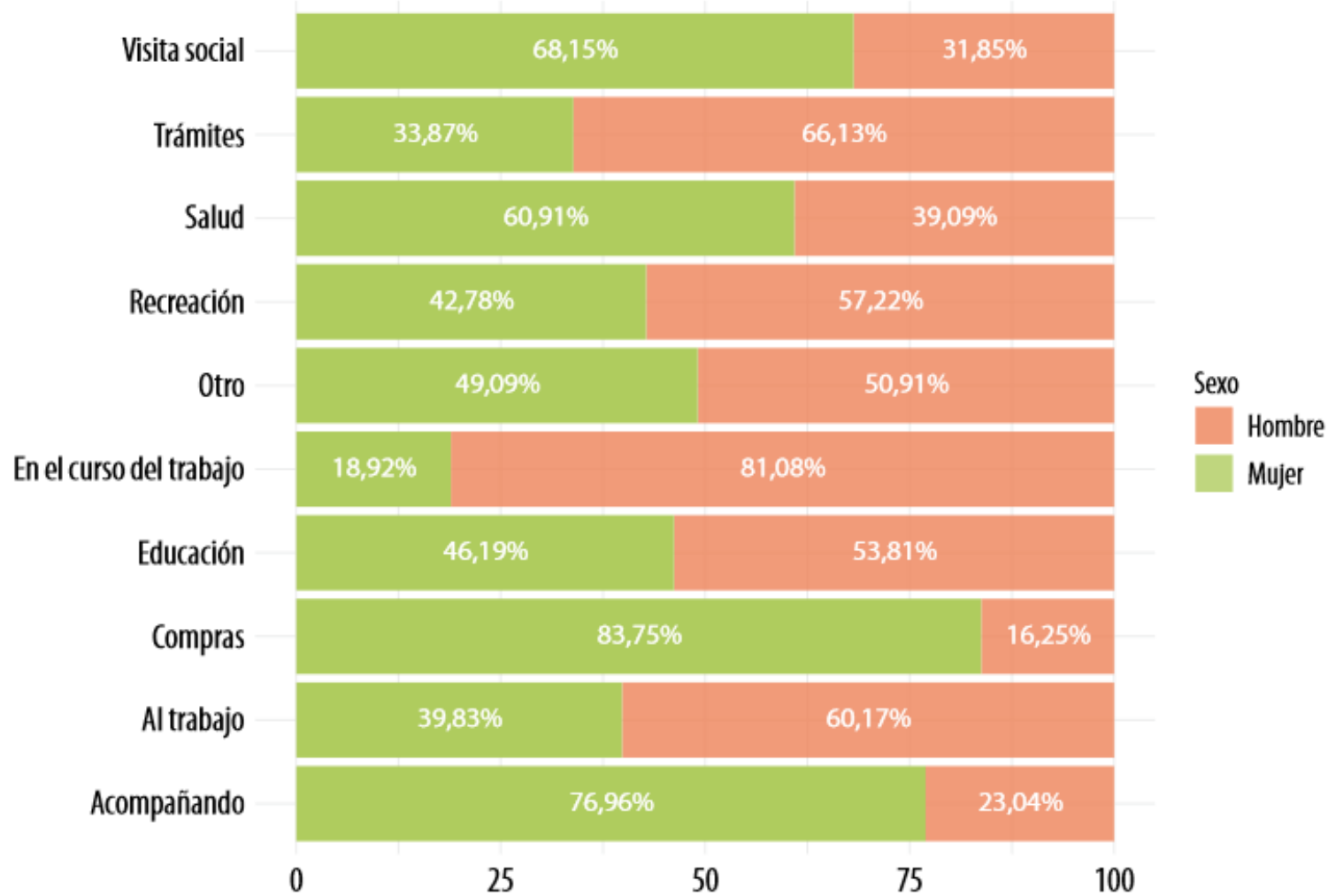


Sexo  
Hombre  
Mujer

En La Paz las mujeres hacen más uso del micro o bus que los varones.

El auto particular y motocicletas es el modo de transporte más utilizado por los varones.

# MOTIVO DE VIAJE POR SEXO







# RETOS

Incorporar el enfoque de género en la planificación del transporte y del diseño de la infraestructura vial de la ciudad, considerando las diferentes necesidades de movilidad y transporte de las mujeres y grupos vulnerables y minoritarios.

Como comprender las restricciones de seguridad para la movilidad de las mujeres.



# DESAFÍOS PARA INCLUIR LA PERSPECTIVA DE GÉNERO

- 1. Reconocer las necesidades, expectativas y limitaciones de movilidad de las mujeres y plasmarlas en la planificación y operación del sistema de transporte público de la ciudad (movilidad del cuidado).**



Conexiones intermodales centradas en la movilidad del cuidado.

# DESAFÍOS PARA INCLUIR LA PERSPECTIVA DE GÉNERO

- 2. Brindar opciones seguras de transporte, en particular a mujeres de todas las edades y personas con capacidades especiales. Esto es adecuar los vehículos de transporte según las necesidades y características de cada grupo social.**



# DESAFÍOS PARA INCLUIR LA PERSPECTIVA DE GÉNERO

## 3. Implementar **infraestructura vial** inclusiva y adecuada para mejorar la seguridad y la experiencia de caminar.



## INSTITUCIONALES



1. Mejora en la recolección de datos invisibilizados sobre género para sistemas de planificación y monitoreo de la movilidad.
2. Formulación de mecanismos de denuncia de violencia y acoso en el transporte.
3. Planificación de presupuestos para el desarrollo del enfoque de género

## SOCIO CULTURALES



4. Incorporación del enfoque de género en los procesos de capacitación de conductores de transporte público para ampliar la visión de las necesidades de los usuarios.
5. Sensibilización a la ciudadanía y a funcionarios públicos.





# PARTICIPACIÓN DE MUJERES EN EL SECTOR DE TRANSPORTE

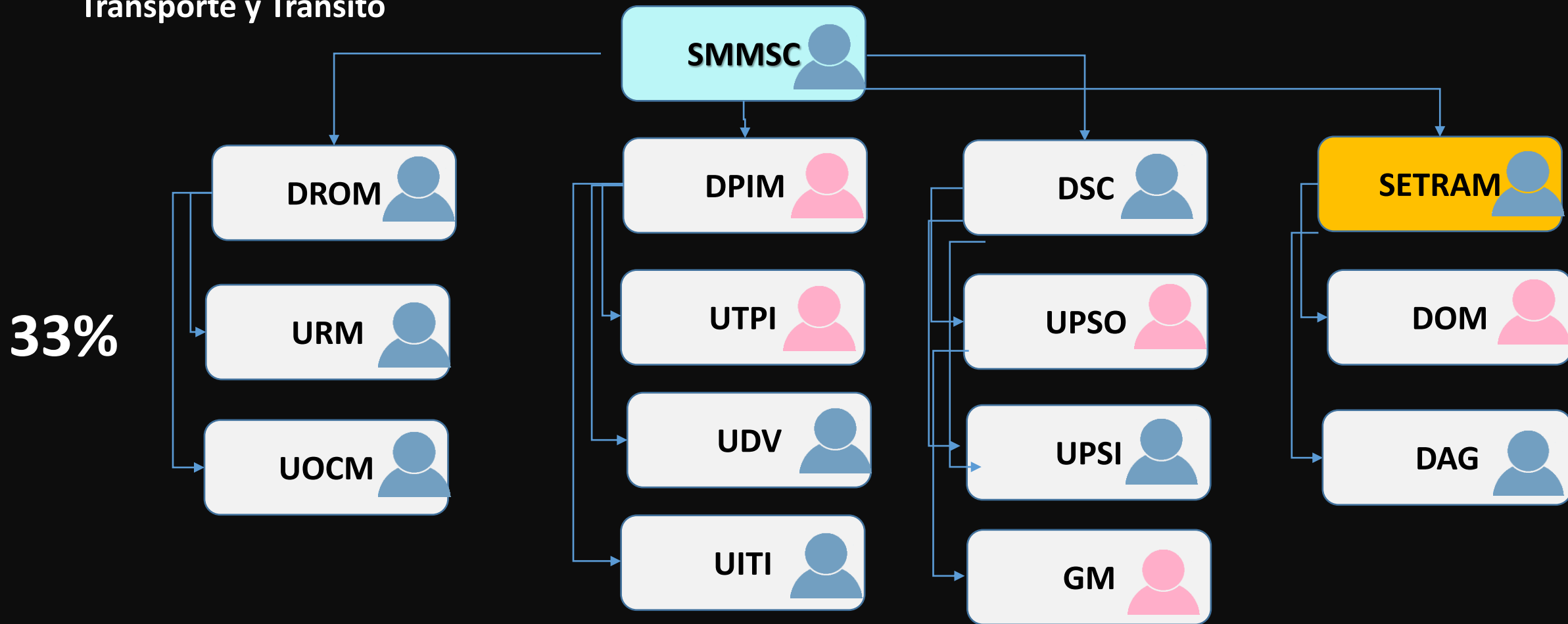
Preconcepción histórica de que el manejo del sector es llevado adelante por varones. Los operadores de transporte público convencional de la ciudad, en sus 572 rutas aprobadas, son de género masculino.







# Participación de mujeres en cargos jerárquicos de la Autoridad Municipal de Transporte y Tránsito



**MUJERES**

<b>43%</b>	<b>99%</b>	<b>1%</b>	<b>21%</b>	<b>31%</b>
Profesionales	Anfitrionas	Conductoras	Obreras	Guardias Municipales

# PARTICIPACIÓN DE MUJERES EN EL SECTOR DE TRANSPORTE



# PARTICIPACIÓN DE MUJERES EN EL SECTOR DE TRANSPORTE





GAMLP

La Paz  
GOBIERNO AUTÓNOMO REGIONAL

PumaKatari

BAK-105

KIA



Observatorio  
Latinoamericano  
de Género y Movilidad

# ¡GRACIAS!

Patrocina:



TRANSPORT GENDER LAB



Cofinanciado por  
la Unión Europea



Implementado por:



Ministerio de Transporte  
Argentina



Secretaría Municipal de  
Movilidad y  
Seguridad Ciudadana



GOBIERNO DE LA  
CIUDAD DE MÉXICO

SECRETARÍA  
DE MOVILIDAD



ALCALDÍA MAYOR  
DE BOGOTÁ D.C.

SECRETARÍA DE  
MOVILIDAD

